

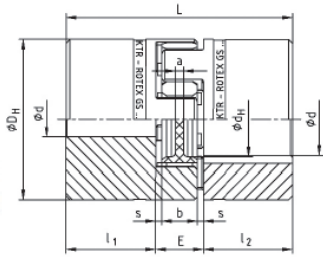


ROTEX® Blacklash - Free Design

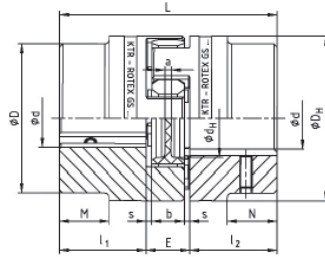
מקשרים ללא חופש ROTEX® GS



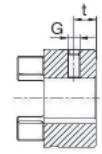
ROTEXGS



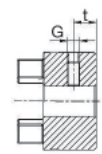
ROTEXGS 5-38/45



ROTEXGS 42-65



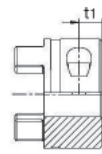
1.0 דגם קצה שגם ובורג הידוק



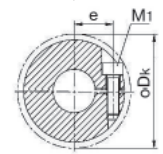
1.1 דגם קצה ובורג הידוק



1.2 דגם קצה בלבד



2.0 דגם קצה שגם וזיבטה ובורג הידוק



2.1 דגם קצה שגם וזיבטה

מק"ט	מק"ט מקסי [מ"מ]	מידות [מ"מ]										1.0 דגם טבור מלא		2.0 דגם טבור חצוי		מומנט Nm				סביבות מותרות				
		D	DH	dH	L	l1/l2	E	b	s	a	G	t	M1	t1	øDK	TA [Nm]	קושי הגומי		92ShA	98ShA	92ShA	98ShA		
טבור מלא	טבור חצוי															Tkn	Tkmax	Tkn	Tkmax	זיבטה	רדיאלית			
ROTEX5GS-1.2H	ROTEX5GS-2H	5	-	10	-	15	5	5	4	0.5	4	M2	2.5	M1.2	2.5	11.4	-	0.5	1.0	0.85	1.7	0.4	0.06	0.04
ROTEX7GS-1.2H	ROTEX7GS-2H	7	-	14	-	22	7	8	6	1.0	6	M3	3.5	M2	3.5	15	0.37	1.2	2.4	2.0	4.0	0.6	0.06	0.04
ROTEX9GS-1.2H	ROTEX9GS-2H	9	-	20	7.2	30	10	10	8	1.0	1.5	M4	5	M2.5	5	23.4	0.76	3.0	6.0	5.0	10.0	0.8	0.08	0.05
ROTEX14GS-1.2H	ROTEX14GS-2H	14	-	30	10.5	35	11	13	10	1.5	2	M4	5	M3	5	32.2	1.34	7.5	15.0	12.5	25.0	1.0	0.09	0.06
ROTEX19/24GS-1.2H	ROTEX19/24GS-2H	24	-	40	18	66	25	16	12	2.0	3	M5	10	M6	12	45.7	10.5	10.0	20.0	17.0	34.0	1.2	0.10	0.06
ROTEX24/28GS-1.2H	ROTEX24/28GS-2H	28	-	55	27	78	30	18	14	2.0	3	M5	10	M6	14	56.4	10.5	35	70.0	60	120	1.4	0.14	0.10
ROTEX28/38GS-1.2H	ROTEX28/38GS-2H	38	-	65	30	90	35	20	15	2.5	4	M6	15	M8	15	72.6	25	95	190	160	320	1.5	0.15	0.11
ROTEX38/45GS-1.2H	ROTEX38/45GS-2H	45	-	80	38	114	45	24	18	3.0	4	M8	15	M8	20	83.3	25	190	380	325	650	1.8	0.17	0.12
ROTEX42GS-1.2H	ROTEX42GS-2H	55	85	95	46	126	50	26	20	3.0	4	M8	20	M8	20	78.8	25	265	530	450	900	2.0	0.19	0.14
ROTEX48GS-1.2H	ROTEX48GS-2H	62	95	105	51	140	56	28	21	3.5	4	M8	20	M10	22	90.6	69	310	620	525	1050	0.23	0.16	
ROTEX55GS-1.2H	ROTEX55GS-2H	74	110	120	60	160	65	30	22	4.0	4.5	M10	20	M12	25	106	120	410	820	685	1370	0.24	0.17	
ROTEX65GS-1.2H	ROTEX65GS-2H	80	115	135	68	185	75	35	26	4.5	4.5	M10	20	M16	32	131	295	940*	1880*			0.18*	0.18*	

גומי בקושי 65ShA*

עד דגם 38/45 הטבורים עשויים אלומיניום

מדגם 42 ומעלה הטבורים עשויים פלדה

ניתן לקבל גם טבורים מפל"מ

מומלץ להשתמש במגניים בכל עבודה עם מקשרים, ראה עמ' 6-16

גודל	מומנט מקסימלי מועבר בדגם 2.0 [Nm] בהתאם לקוטר הקדח																											
	ø6	ø8	ø10	ø11	ø14	ø15	ø16	ø18	ø19	ø20	ø22	ø24	ø25	ø28	ø30	ø32	ø35	ø38	ø40	ø42	ø45	ø48	ø50	ø55	ø60	ø65	ø70	
14	4.8	5.1	5.5	5.6	6.1	6.3	6.5																					
19/24		25	27	27	29	30	31	32	32	34																		
24/28			34	35	36	38	38	39	40	41	42	43	45	46														
28/38					80	81	81	84	85	87	89	91	92	97	99	102	105	109										
38/45						92	94	97	98	99	102	104	105	109	112	113	118	122	123	126	130							
42											232	238	244	246	255	260	266	274	283	288	294	301	309					
48													393	405	413	421	434	445	454	462	473	486	494	514				
55																473	486	498	507	514	526	539	547	567	587	608		
65																	507	518	526	535	547	559	567	587	608	627	648	

